

CX-PS150UL

ALIMENTATION / CHARGEUR POUR CONTRÔLE D'ACCÈS ET PORTES DE SORTIE



INSTRUCTIONS D'INSTALLATION

CE PAQUET INCLUT

- 1 - Vis de fixation
- 2 - Résistances 2K2
- 1 - Manuel d'instruction
- 1 - Connecteur de soulagement de tension
- 1 - Harnais de programmation Camden

1. DESCRIPTION GÉNÉRALE

Le CX-PS150UL est une alimentation et un chargeur fournissant une alimentation constante de 1,7 ampères (1 ampère pour les dispositifs de verrouillage, 500mA pour la charge de la batterie et 200 mA pour les dispositifs devant rester alimentés indépendamment de l'état de l'alarme incendie) à une tension nominale de 12VDC ou 24VDC. Il dispose de deux bornes de sortie, une sortie est destinée au maglock et l'autre à une gâche, et est protégé contre les surintensités par un P.T.C. de 2,5 ampères. Cette unité d'alimentation est conçue pour accueillir une batterie de 1 à 4Ah. Elle est certifiée UL, conforme à la 7ème édition des normes UL294, et répond également aux exigences de l'ULC-S533.

2. SPÉCIFICATIONS

Entrée	60Hz 1.8A max, 120VAC pour CX-PS150UL
Sortie	1 Ampère continu @ 12/24VDC
Sortie Auxiliaire	200mA @ 12/24VDC
Dimensions	8-7/16" L x 9-5/16" H x 3-9/16" P (214 mm x 236 mm x 91 mm)

3. CARACTÉRISTIQUES CLÉS

- Intègre un chargeur de batterie intégré de 500 mA pour batteries au plomb-acide scellées ou gel.
- Doté d'une protection contre l'inversion de la batterie pour protéger contre d'éventuels dommages.
- Conçu pour basculer automatiquement sur la batterie de secours en cas de panne de courant AC.
- Équipé d'indicateurs LED sur la porte du boîtier pour faciliter la surveillance de la source d'alimentation : LED verte pour l'alimentation AC, LED bleue pour l'alimentation DC.

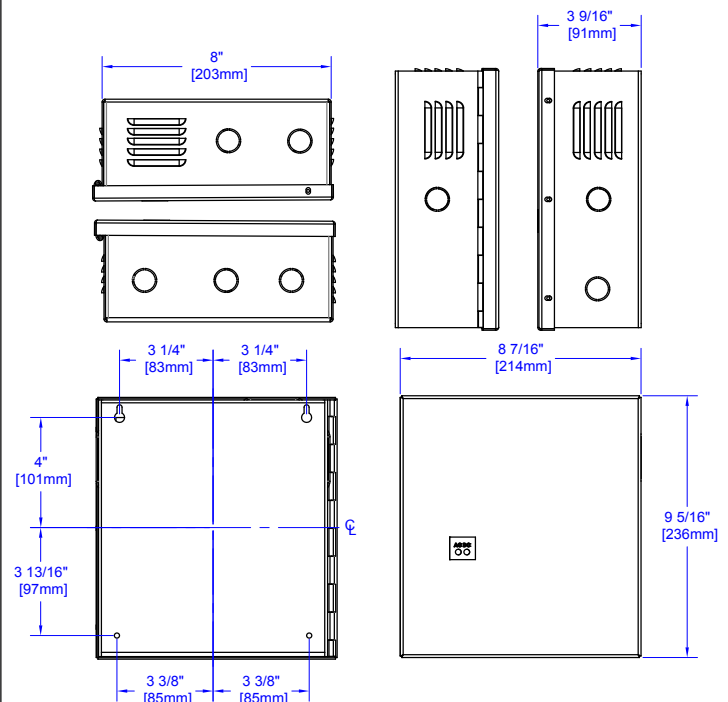
NIVEAU DE PERFORMANCE UL294

Attaque destructive	Niveau I
Sécurité de ligne	Niveau I
Niveau d'endurance	Niveau IV
Alimentation de secours	Niveau IV

4. SPÉCIFICATION DE BATTERIE EN MODE VEILLE

Sortie:	Stand-by 4 hr	Alarme 5 min
12VDC /4AH Battery	500mA	1A
24VDC /4AH Battery	500mA	1A

5. DIMENSIONS



NOTE:

Ce bloc d'alimentation doit être installé conformément au National Electric Code (NFPA 70) CSAC22.1, au Canadian Electric Code, Part 1 et à tous les codes locaux applicables. L'installation doit être effectuée par du personnel technique qualifié.

CX-PS150UL Alimentation

INSTRUCTIONS D'INSTALLATION

6. INSTALLATION

- Montage:** Fixez le bloc d'alimentation à l'emplacement souhaité à l'aide des 4 trous de montage. **Note:** Le bloc d'alimentation ne doit être utilisé qu'à l'intérieur, dans un endroit protégé et avec un environnement contrôlé. Évitez de l'installer à l'extérieur.
- Connexion au secteur:** Débranchez le secteur avant de commencer. Connectez les fils au bloc de fusibles d'entrée AC, en respectant la phase et la polarité correctes : Terre = Vert (ou Jaune), Neutre = Blanc (ou Bleu), Phase = Noir (ou Marron). Cet équipement doit être connecté au secteur 120 Volts via un dispositif de déconnexion externe facilement accessible, avec une protection de branche maximale de 15 Ampères. Sélectionnez la tension de sortie DC opérationnelle 12/24 avec le cavalier JV : Cavalier DÉSACTIVÉ pour 12VDC, Cavalier ACTIVÉ pour 24VDC. Mesurez la tension de sortie avant de connecter le Verrou Magnétique ou la Gâche Électrique pour confirmer le niveau de tension correct de l'appareil. **Note:** Connectez l'entrée secteur AC 120V AC comme indiqué sur le schéma d'installation. Les entrées sont situées à gauche du boîtier. Gardez les câbles de basse tension séparés du câblage AC.
- Activation de l'alimentation:** Mettez l'AC en marche. La LED verte indique la présence de l'alimentation AC et la LED bleue signifie que la tension de sortie est active.
- Connexion du dispositif de verrouillage:** Connectez le Verrou Magnétique en respectant la polarité positive au terminal + Mag Lock et la polarité négative au terminal -COM. Pour la Gâche Électrique, connectez la polarité positive au terminal +STRIKE et la polarité négative au terminal -COM.
- Interface de connexion d'alarme incendie / contrôle d'accès:** L'entrée Normalement Ouverte (NO), Normalement Fermée (NC) du Panneau de Commande d'Alarme Incendie (FACP) ou du Panneau de Contrôle d'Accès (ACP) peut déclencher le fonctionnement de la série CX-PS150UL. Connectez le NO ou le NC de la sortie FACP ou ACP aux bornes FIRE/ACP TRIGGER. Installez la résistance de fin de ligne fournie de 2,2K Ohms au FACP ou au PANNEAU DE CONTRÔLE D'ACCÈS comme indiqué sur le schéma.
- Connexion d'entrée de réinitialisation REX/Ingénierie:** Cette option est disponible lorsque le cavalier JL est retiré (JL OFF). Cela fera en sorte que le CX-PS150UL se verrouille lors de la réception d'une alarme du FACP ou de l'ACP. Avec cette option activée, et lorsque le FIRE/ACP TRIGGER est réinitialisé, le CX-PS150UL ne se réinitialisera qu'en activant l'entrée RESET/REX. JL ON fera suivre l'unité par le FIRE/ACP TRIGGER. Installez la résistance fournie de 2,2K Ohms à l'interrupteur à clé ou au bouton-poussoir pour effectuer cette opération.
- Sécurisation du boîtier:** Fixez la porte de l'armoire avec la vis fournie.

TABLEAU DE SÉLECTION DE TENSION:

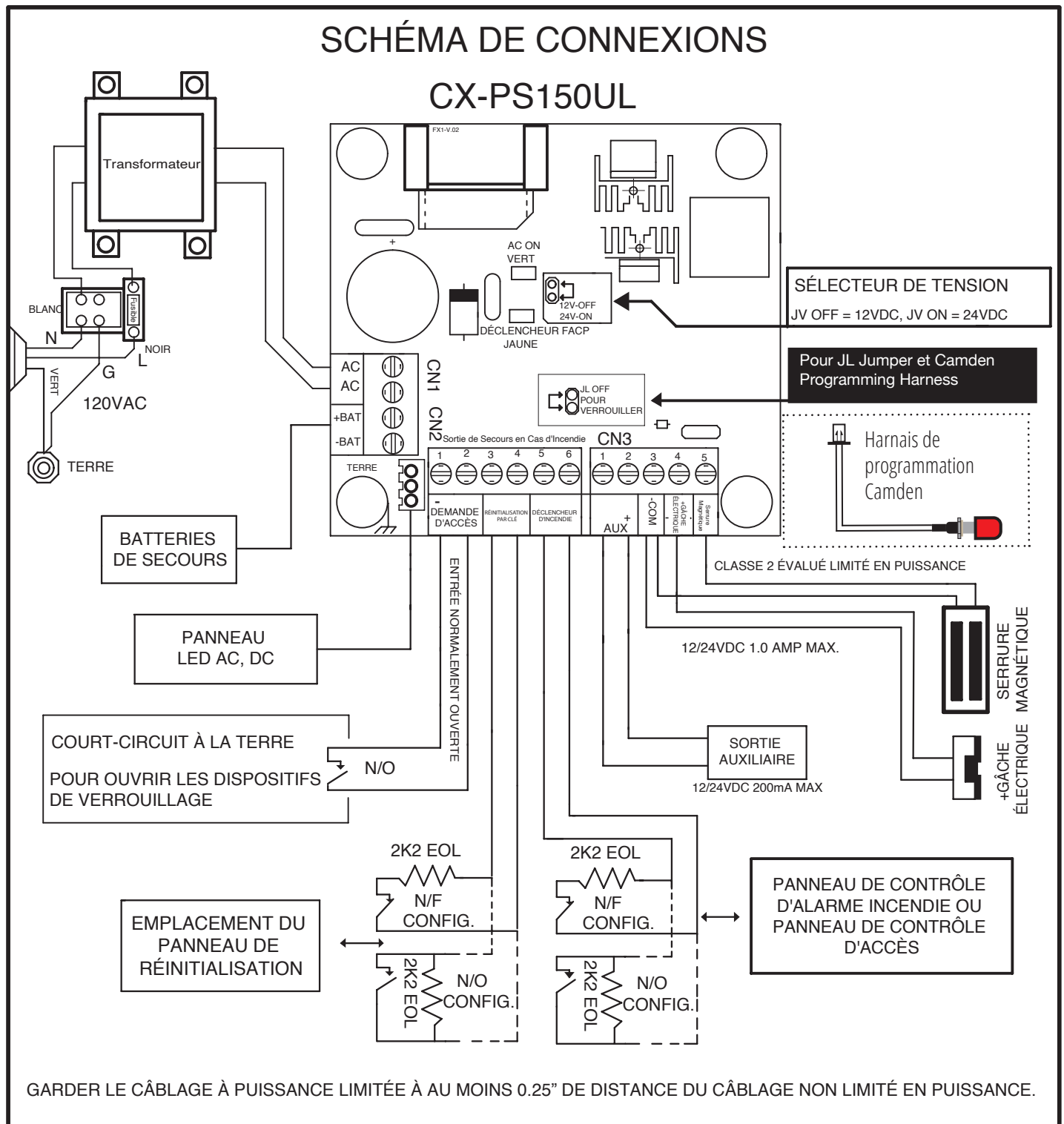
SORTIE	POSITION JV1	CHARGE DE VEILLE	CHARGE D'ALARME	BATTERIE (EN OPTION)
12VDC	OFF	500mA	1AMP	12VDC
24VDC	ON	500mA	1AMP	24VDC

Terminal Block	Description de Connexion
ACAC	Entrée basse tension du transformateur
AUX+/-	Sortie auxiliaire 12/24 VDC pour alimenter les dispositifs d'accès. La sortie n'est pas affectée par le déclenchement de l'alarme incendie, la demande d'accès, le commutateur de réinitialisation.
FIRE TRIGGER	Entrée incendie supervisée avec choix de configuration N/O ou N/C.
RÉINITIALISER	Entrée supervisée avec choix de configuration N/O ou N/C Interrupteur de réinitialisation pour réinitialiser le fonctionnement normal en mode verrouillé ou en mode pompier.
Demande D'accès	La mise en court-circuit de cette entrée déverrouille le Maglock ou la gâche électrique.
Batterie +/-	Est en STANDBY lorsqu'il est en alarme ou hors alarme.

INDICATIONS LED:

VERT	LED ALLUMÉ = AC ACTIF, LED ÉTEINT = PERTE DE AC
BLEU	LED ALLUMÉ = SORTIE DC ACTIF, LED ÉTEINT = AUCUNE SORTIE DC
JAUNE	LED ALLUMÉ = DÉCLENCHÉ PAR LE PANNEAU DE CONTRÔLE D'ALARME INCENDIE OU LE PANNEAU DE CONTRÔLE D'ACCÈS

7. CONNEXION



CX-PS150UL Alimentation

INSTRUCTIONS D'INSTALLATION

Les modes de cavalier JL et leurs fonctions:

Le jumper JL possède 4 modes : Réinitialisation automatique, Réinitialisation manuelle, Rétablissement automatique AC Mains, Réinitialisation manuelle AC Mains.

1. Sortie à verrouillage (Réinitialisation automatique).

Lorsque le jumper JL est en position ON (court-circuitant les deux broches), il est en mode à verrouillage (réinitialisation automatique). Lorsque l'entrée Incendie est fermée, la puissance de sortie est coupée ; elle sera rétablie lorsque l'entrée Incendie est ouverte.

2. Non-verrouillage (Réinitialisation manuelle).

Lorsque le jumper JL est en position OFF (les deux broches ouvertes), il n'est pas en mode à verrouillage (réinitialisation manuelle). Lorsque l'entrée Incendie est fermée et la puissance de sortie est coupée, elle ne sera pas rétablie lorsque l'entrée Incendie est ouverte, mais seulement lorsque l'entrée de RÉINITIALISATION est utilisée.

3. Coupure de courant (Réinitialisation manuelle).

À l'aide de l'outil de commutation Camden Set Switch fourni, placez l'extrémité du connecteur sur les deux broches marquées JL. Appuyez 3 fois sur l'interrupteur (0,5 seconde par pression). Les sorties ne seront pas rétablies lorsque les AC Mains seront rétablies. Un rétablissement manuel sera nécessaire pour rétablir les sorties.

4. Coupure de courant (Réinitialisation automatique).

À l'aide de l'outil de commutation Camden Set Switch fourni, placez l'extrémité du connecteur sur les deux broches marquées JL. Appuyez 4 fois sur l'interrupteur (0,5 seconde par pression). Les sorties se rétabliront automatiquement lorsque les AC Mains seront rétablies.

Note: Après avoir réglé le mode Coupure de courant AC Mains, assurez-vous de replacer le jumper JL sur les broches JL si nécessaire. Référez-vous au tableau ci-dessous pour ce que votre application requiert.

Cavalier	Défaut	Entrée incendie Déclenché Réinitialisation	Réinitialisation automatique après perte/ rétablissement du réseau CA
JL OFF Déclenché 3X		Chute D'alimentation/Manuel	Manual
JL ON Déclenché 3X		Chute de Puissance/Auto	Manual
JL OFF Déclenché 4X		Gouttes Puissance/Manuel	Auto
JL ON Déclenché 4X	Yes	Gouttes d'énergie/Auto	Auto