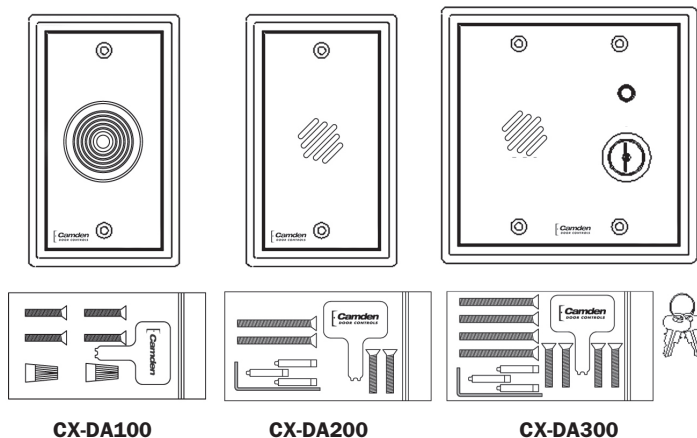


## CONTENU



CX-DA100

CX-DA200

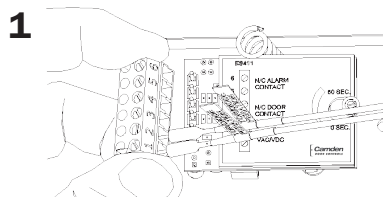
CX-DA300

### Fonctionnement :

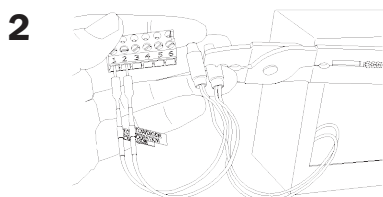
- Offre une solution unique au problème de sécurité des portes entrouvertes/maintenues ouvertes.
- L'unité est habituellement montée près de la porte contrôlée.
- Lorsque la porte est maintenue ouverte plus longtemps que la durée d'alarme définie (entre 0 et 60 secondes), l'alarme audible locale est actionnée et le relais d'alarme change d'état afin d'alerter que la porte devrait être fermée.
- La perte d'alimentation est indiquée par le relais d'alarme.
- Lorsque la porte est fermée, l'alarme devient muette.

### Spécifications :

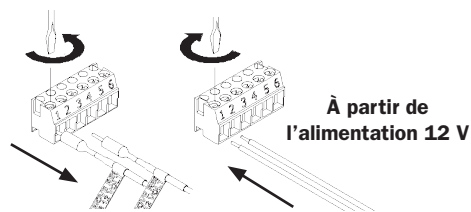
- Tension : CX-DA100 : 12-24 V c.c.  
CX-DA200/300 : 12/24 V c.a./c.c.
- Appel de courant : CX-DA100 : 18 mA  
CX-DA200/300 : 70 mA
- Entrée : CX-DA200/300 : (1) N.F.
- Sortie : CX-DA200/300 : (1) SPST N.F.
- Capacité des contacts : CX-DA200/300 : 500 mA @30 V c.c.
- Sonnerie : CX-DA100 : 95 dB  
CX-DA200/300 : 80 dB
- CX-DA100/200 : convient aux boîtiers arrière d'une profondeur de 2,5 po à commande unique
- CX-DA300 : convient aux boîtiers arrière d'une profondeur de 2,5 po à commande double (non inclus)



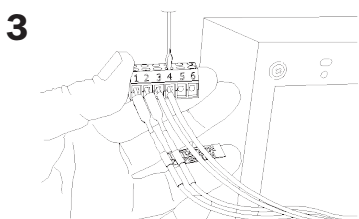
- Retirer la plaque à bornes afin de faciliter l'accès au câblage.



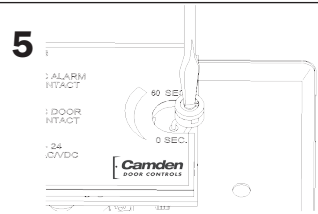
- Brancher le courant 24 V c.a./c.c. aux fils avec diodes
- Non sensible à la polarité.**
- Raccords à sertir inclus.



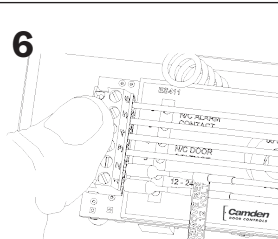
- Pour fonctionnement sur courant 12 V c.a./c.c., retirer les fils à diode de la plaque à bornes et brancher le câble 12 V aux bornes à vis 1 et 2.



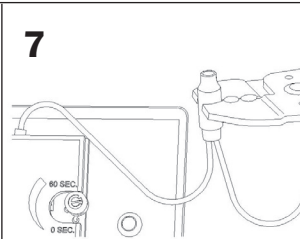
- Brancher le contact de porte N.F. aux bornes 3 et 4.



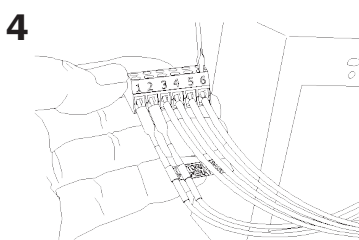
- Régler la minuterie de délai d'alarme (0 à 60 secondes).



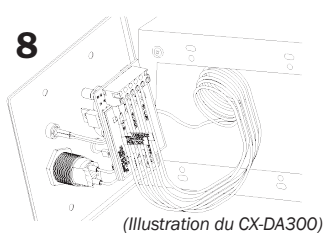
- Replacer la plaque à bornes.



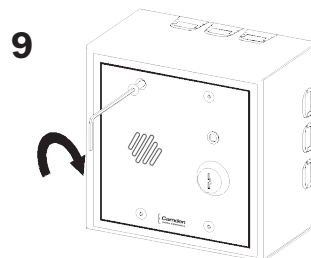
- Fixer le fil de mise à la terre.



- Brancher l'équipement de contrôle d'alarme à distance aux bornes 5 et 6.



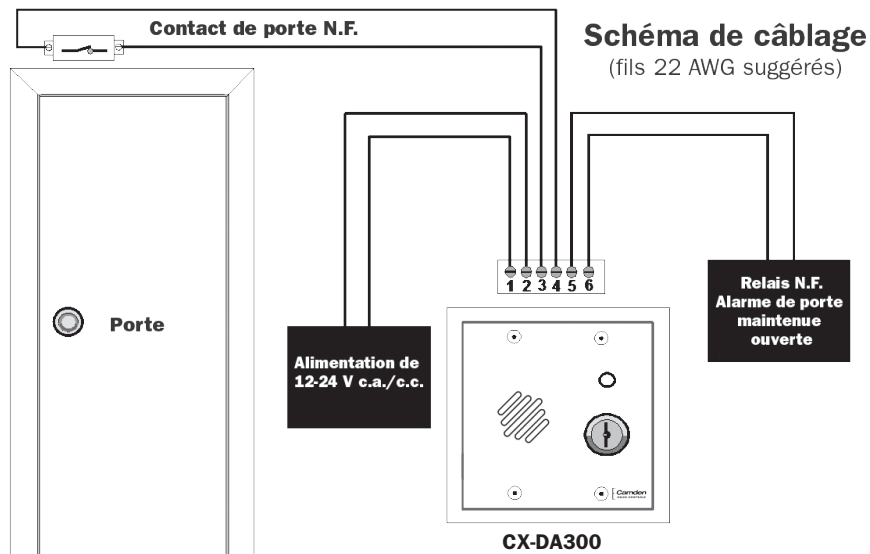
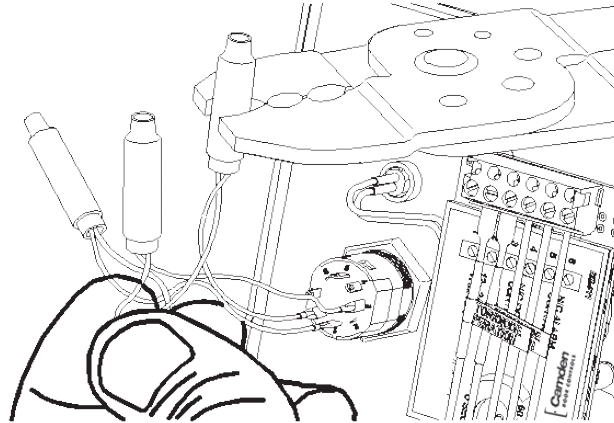
- Installer dans le boîtier arrière.



- Utiliser les vis incluses pour fixer la plaque.
- Vérifier le fonctionnement approprié de l'unité.

**Interrupteur à clé CX-DA300**

Les interrupteurs à clé sont précâblés afin de contourner l'unité et allumer la DEL lorsque désactivés.



**Garantie**

Camden Door Controls garantit que le produit que vous avez acheté est exempt de tout défaut matériel et de fabrication lorsque celui-ci est installé, utilisé et entretenu selon les instructions. Camden Door Controls réparera ou remplacera, pour une période de 3 ans à partir de la date de vente, toute pièce qui, après examen approfondi par Camden, s'avère défectueuse suite à une utilisation normale. Camden Door Controls NE POURRA ÊTRE TENU RESPONSABLE DE TOUTE PERTE OU TOUT DOMMAGE DIRECT, CONSÉCUTIF OU INDIRECT DÉCOULANT DE LA DÉFAILLANCE DE CE DISPOSITIF.

**Des questions? Appelez-nous sans frais au 1-877-226-3369**



Boutons-poussoirs



Claviers



Gâches



Serrures électromagnétiques



Interrupteurs à clé



Relais et minuteries



Contrôle d'accès